

# Kanto Endless Discovery Surprise! 7 วัน

โดยสายการบินไทย (TG)

13 – 19 เมษายน 2662



**WORLD SURPRISE TRAVEL COMPANY LIMITED**

91/1 SOI ANUMARNRAJATHON DECHO ROAD  
SURIYAWONG BANGRAK BANGKOK 10500 THAILAND  
TEL +66-2634-8877 FAX +66-2634-7365

วันแรก

13 เมษายน 2562

กรุงเทพฯ - โตะเกียว

- 20.00 น. พร้อมกันที่ท่าอากาศยานสุวรรณภูมิ บริเวณเคาน์เตอร์สายการบินไทย อาคารผู้โดยสารขาออก ชั้นที่ 4 ประตูที่ 2 เคาน์เตอร์เช็คอินแถว D  
เจ้าหน้าที่ เวลด์ เซอร์ไพรส์ รอต้อนรับ พร้อมอำนวยความสะดวก
- 22.45 น. โดยสายการบินไทย เที่ยวบินที่ TG682 นำท่านเหินฟ้าสู่ กรุงโตเกียว  
เชิญท่านนอนหลับพักผ่อนตามอัธยาศัย  
พักค้างแรมบนเครื่องบิน

วันที่สอง

14 เมษายน 2562

โตเกียว - คาวาโกเอะ - ถนนคิตะซากุระ - คะรุยชาวา

- เช้า อาหารเช้า บริการบนเครื่องบินพร้อมเครื่องดื่ม
- 06.55 น. ถึงท่าอากาศยานฮานะดะ มหานครโตเกียว หลังพิธีการตรวจคนเข้าเมืองและศุลกากร พร้อมตรวจเช็คสัมภาระแล้ว นำท่านเดินทางสู่ ย่านเมืองเก่าคาวาโกเอะ เป็นย่านที่มีบ้านเรือนสมัยเอโดะตั้งเรียงรายอยู่ตลอดแนวยาวสองข้างทาง ในสมัยก่อนเมืองคาวาโกเอะมีความเจริญรุ่งเรืองทางด้านการค้าเป็นอย่างมาก เปรียบได้กับกรุงโตเกียวในปัจจุบัน เหล่าพ่อค้าแม่ค้าต่างมีฐานะร่ำรวยจึงได้สร้างอาคารต่างๆ ขึ้นมา ทั้งตึกรามบ้านช่อง รวมถึงโกดังเก็บของ อาคารหลายหลังมีอายุเก่าแก่แต่ยังคงเก็บรักษาสภาพความดั้งเดิมมาไ้จนถึงปัจจุบัน ย่านนี้จึงมีฉายาว่า Koedo Kawagoe หรือแปลได้ว่า Little Edo นั่นเอง



เมื่อเดินทางตามทางหลักมาสุดสาย ท่านจะพบกับ **ตรอกลูกกวาด** ร้านค้าส่วนใหญ่ขายขนมพื้นเมือง เช่น **เค้ก** และ **ขนมหวาน** จึงเป็นที่มาของชื่อ **ตรอกลูกกวาด** หรือ **ตรอกขนม**นั่นเอง นอกจากนี้ยังมีขายคาร์นิโตะ **คุกกี้**พื้นเมืองญี่ปุ่น ไอศกรีม ขนมที่ทำจากถั่วแดงและมันหวาน และยังมีของชิ้นเล็กๆ และของฝากต่างๆ ให้ท่านได้เลือกซื้อกันอย่างจุใจ



กลางวัน

อาหารกลางวัน ณ ภัตตาคาร

บริการท่านด้วย เมนู **โซบะ** เหมะปุระ อาหารประเภทเส้นแบบญี่ปุ่นแท้ๆ ที่มีชื่อเสียงโด่งดังไปทั่วโลก



หลังอาหาร นำท่านเดินทางสู่ นางาโทโร เมืองชื่อดังในเรื่องความงดงามของธรรมชาติของจังหวัดไซตามะ แล้วนำท่านชม ถนนคิตะซากุระ ถนนเลียบชายฝั่ง ที่ระหว่างทางเดินจะมีต้นซากุระเรียงรายเต็มสองข้างทางเป็นระยะทางยาวเกือบ 2.5 กิโลเมตร จากสถานี Kami-Nagatoro ไปยังสถานี Nogami ซึ่งเมื่อถึงฤดูดอกซากุระผลิบาน ถนนเส้นนี้จะกลายเป็นอุโมงค์ดอกซากุระที่บ้านสะพรังตลอดเส้นทาง และสถานที่แห่งนี้ยังได้รับเลือกให้เป็นหนึ่งใน 100 สถานที่ที่มีชื่อเสียงที่สุดในการชมดอกซากุระอีกด้วย  
อิสระ ให้ท่านเพลิดเพลินกับการชมดอกซากุระ และถ่ายภาพเป็นที่ระลึกตามอัธยาศัย จนถึงเวลานัดหมาย (**การชมดอกไม้ขึ้นอยู่กับสภาพอากาศและฤดูกาล**)



ค่ำ

อาหารค่ำ ณ ภัตตาคารภายในโรงแรม

บริการท่านด้วยอาหารบุฟเฟ่ต์นานาชาติ

พักค้างแรม ณ โรงแรม **Green Plaza Karuizawa** หรือในระดับเดียวกัน

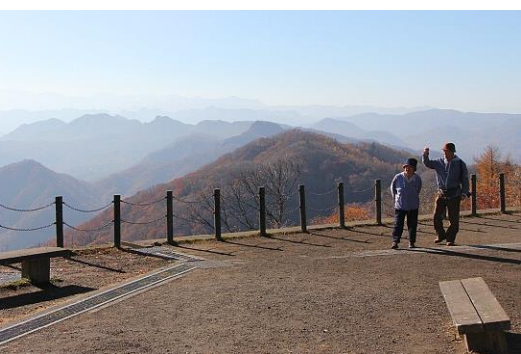
วันที่สาม  
15 เมษายน 2562

คะรุยชาว่า – ศาลเจ้าคามาโนะคุโตะ – คะรุยชาว่าพรีนซ์ช้อปปิ้งพลาซ่า –  
คุซัทสึออนเซ็น

เช้า

อาหารเช้า ณ ภัตตาคารภายในโรงแรม

หลังอาหาร นำท่านเดินทางสู่ จุดชมวิวยามอนอนอุซุอิ ซึ่งบริเวณจุดชมวิวแห่งนี้ ท่านสามารถมองเห็นวิวของ 2 มุมมอง อันได้แก่ เทือกเขาในจังหวัดกุนมะ และอีกด้านหนึ่งมองเห็นภูเขาอะซามะ ไม่ไกลกันมากนัก เป็นที่ตั้งของศาลเจ้าคามาโนะ โคะโตะ ซึ่งตั้งอยู่ระหว่างเส้นเขตแดนเช่นกัน ภายในบริเวณศาลเจ้าประกอบด้วยห้องโถง 3 หลัง ได้แก่ ห้องโถงใหญ่ ตั้งอยู่ด้านบนชายแดน ห้องโถงนาจิ ตั้งอยู่ฝั่งทางซ้ายของจังหวัดนากาโนะ และห้องโถงชินกุ ทางฝั่งขวาของจังหวัดกุนมะ



จากนั้น นำท่านเดินทางสู่ คะรุยชาว่าพรีนซ์ช้อปปิ้งพลาซ่า เอาท์เล็ตมอลล์ขนาดใหญ่ อิสระให้ท่านช้อปปิ้งตามอัธยาศัย ซึ่งท่านสามารถสนุกสนานกับการจับจ่ายสินค้าแบรนด์ดังๆ มากมายในราคาลดพิเศษสุด เช่น Coach, Celine, Christian Dior, Timberland, Levi's, Guess, ฯลฯ



กลางวัน

อาหารค่ำ อิสระตามอัธยาศัยภายใน คารุยชาว่าพรีนซ์ช้อปปิ้งพลาซ่า เพื่อให้ท่านช้อปปิ้งได้อย่างจุใจ

**ท่านสามารถเลือกทานอาหารจากร้านที่ท่านชื่นชอบได้ตามอัธยาศัย ซึ่งทางบริษัทฯ จัดเตรียมค่าอาหารให้ท่านละ 2,000 เยน**

หลังอาหาร นำท่านเดินทางสู่ **คุซัทสึ ออนเซ็น** หนึ่งในแหล่งน้ำพุร้อนตากอากาศที่มีชื่อเสียงมากที่สุดแห่งหนึ่งของญี่ปุ่นมาหลายศตวรรษ ซึ่งเชื่อกันว่าสามารถรักษาโรคภัยไข้เจ็บได้ทุกโรค และด้วยความสูงกว่า 1,200 เมตร เหนือระดับน้ำทะเล ทำให้คุซัทสึเป็นแหล่งสกีซึ่งเป็นที่นิยมอย่างมากอีกด้วย



**ค่ำ** อาหารค่ำ ณ ภัตตาคารภายในโรงแรม  
บริการท่านด้วยอาหารบุฟเฟ่ต์นานาชาติ  
พักค้างแรม ณ โรงแรม **Village** หรือในระดับเดียวกัน

**วันที่ที่ 16 เมษายน 2562** | **คุซัทสึออนเซ็น – ชมยุบะทาเกะ – การแสดงยูโมมิ – โอบุเสะ – นั่งรถไฟชินคันเซ็นสู่โตเกียว – โตเกียว**

**เช้า** อาหารเช้า ณ ภัตตาคารภายในโรงแรม  
หลังอาหาร นำท่านชม **ยุบะทาเกะ** แหล่งน้ำพุร้อนที่ให้น้ำแร่ตามธรรมชาติกว่า 5,000 ลิตรต่อนาที ซึ่งถือว่าสูงที่สุดในญี่ปุ่น ด้วยความร้อนกว่า 70 องศาเซลเซียส น้ำแร่ที่บอวลด้วยกลิ่นกำมะถันจะถูกพักในรางไม้เพื่อให้เย็นลงก่อนลำเลียงไปยังโรงแรมแบบเรียวกัง และ โรงอาบน้ำที่เรียงรายอยู่ในแถบนี้

*พิเศษ นำท่านชม การแสดงยูโมมิ การสาธิตภูมิปัญญาพื้นบ้านวิธีทำให้น้ำมีอุณหภูมิที่ต่ำลงด้วยการใช้ไม้กระดานเพียง แผ่นเดียว*



อิสระให้ท่านเดินเล่นในบริเวณออนเซ็นจนถึงเวลานัดหมาย  
ได้เวลาอันสมควรนำท่านสู่ **โอบุเสะ**

กลางวัน

อาหารกลางวัน ณ ภัตตาคาร

บริการทำนด้วยเซตเมนูอาหารญี่ปุ่น พร้อมข้าวนึ่งเกาหลีรสชาติ หอม หวาน มัน อร่อย



หลังอาหาร นำท่านสู่ เมืองโอบุเสะ เมืองเล็ก ๆ ที่เงียบสวยงามและสงบทางตอนเหนือของจังหวัดนากาโน่ เป็นบ้านของโซคุไซ ศิลปินภาพพิมพ์ผู้มีชื่อเสียงในสมัยเอโดะ โอบุเสะยังเป็นที่รู้จักกันดีว่าเป็นแหล่งปลูกเกาลัดที่อร่อย



หลังจากนั้น นำท่านเดินทางสู่สถานีรถไฟชินคันเซนนาగాโนะเพื่อนั่งรถไฟหัวกระสุนที่วิ่งด้วยความเร็ว 260 กิโลเมตร/ชั่วโมง มุ่งหน้าสู่มหานครโตเกียว



ค่ำ

อาหารค่ำ ณ ภัตตาคาร  
บริการท่านด้วยเมนู นิกิริซูชิ หรือ ข้าวปั้นหน้าปลาดิบแบบเอโดะ  
ที่ปรุงจากปลาสดใหม่ที่คัดสรรมาอย่างดี



พักค้างแรม ณ โรงแรม **Royal Park Tokyo** หรือในระดับเดียวกัน

วันที่ห้า

17 เมษายน 2562

โตเกียว – ล่องเรืออิมิโกะ – ซาวาระ – ล่องเรือชมเมืองโบราณซาวาระ

เช้า

อาหารเช้า ณ ภัตตาคารภายในโรงแรม  
หลังอาหารเช้า นำท่านสู่ ท่าเรืออะซากุสะเพื่อ ล่องเรืออิมิโกะ เรือแห่งอนาคต ออกแบบโดยนักวาดการ์ตูนญี่ปุ่นชื่อดัง เรจิ มัตซึโมโตะ ซึ่งมีชื่อเสียงมาจากการ์ตูนแนวอวกาศเรื่อง “Space Battle Ship YAMATO” ชื่อของเรือลำนี้มาจากคำในภาษาญี่ปุ่นว่า โฮตารุ แปลว่าหิ่งห้อย และคำในภาษาอังกฤษว่า ลูน่า แปลว่าเทพธิดาแห่งดวงจันทร์ มีเอกลักษณ์ที่ตัวเรือภายนอกเป็นโลหะสีเงินแวววาวและกระจกให้ท่านได้เพลิดเพลินกับภาพทิวทัศน์แบบ 360 องศาของอ่าวโตเกียว



กลางวัน

อาหารกลางวัน ณ กัตตาการ

**พิเศษ!** บริการท่านด้วย เซ็ทบุ๊ชภัท ให้ท่านได้ลิ้มลองรสชาติของบุ๊ชภัทรสเลิศ ที่ถูกนำมาปรุงเป็นอาหารหลากหลายชนิดให้ท่านได้เลือกรับประทาน โดยกัตตาการชื่อดังซึ่งมีสาขาทั่วประเทศญี่ปุ่น



หลังอาหาร นำท่านเดินทางสู่ โตเกียว แล้วนำท่านชม เมืองโบราณซาวาระ ซึ่งเป็นย่านการค้าที่สำคัญของญี่ปุ่นในสมัย เอโดะ มีร้านค้าและบ้านเรือนโบราณที่อนุรักษ์ไว้ จนถึงปัจจุบันนี้ ซาวาระเป็นสถานที่ท่องเที่ยวเชิงประวัติศาสตร์ ที่มีคลองสายน้ำยัดผ่าน บ้านเรือนที่อยู่ติดริมคลองนี้ ถือว่าเป็นย่านการค้าเก่าที่มีมาหลายร้อยปี ย่านประวัติศาสตร์ของเมืองซาวาระ ได้รับการขึ้นทะเบียนเป็นย่านอนุรักษ์อาคารประวัติศาสตร์สำคัญ ในปี ค.ศ.1996 แล้วนำท่านล่องเรือชมความสวยงามของเมืองโบราณซาวาระ







ค่ำ

ได้เวลานำท่านเดินทางกลับสู่โตเกียว

อาหารค่ำ ณ ภัตตาคาร

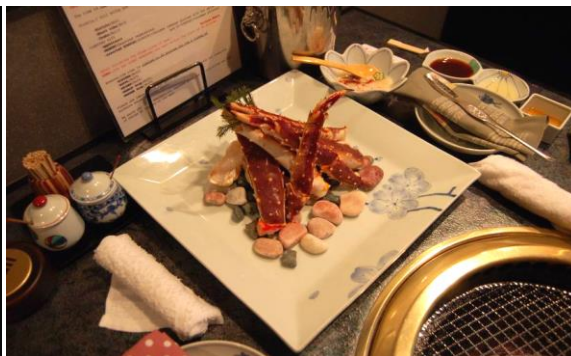
พิเศษ บริการท่านด้วยบุฟเฟ่ต์บาร์บีคิวสไตล์ญี่ปุ่น ให้ท่านเลือกสรรอย่างเต็มที่

ว่าจะป็นเนื้อสันใน เนื้อสันนอก เนื้อไก่ ขาปูทาราบะ ปลาหมึก หอยเชลล์

และผักสดนานาชนิด ให้ท่านเลือก อย่างตามชอบเพื่อย่างมาอย่างบนกะทะ

พร้อมทั้งน้ำจิ้มสูตรพิเศษ เสริฟพร้อมอาหารเกาหลี สูตรพิเศษ อาทิ บีบีคิว ผั กูปปะ

ซูปวาคาเมะ ซุปไข่ เป็นต้น



พักค้างแรม ณ โรงแรม Royal Park Tokyo หรือในระดับเดียวกัน

วันที่หก

18 เมษายน 2562

โตเกียว – อิสระช้อปปิ้งย่านกินซ่า (ไม่มีรถโค้ชบริการ) – ทำอาภาศยานนาริตะ

เช้า

อาหารเช้า ณ ภัตตาคารภายในโรงแรม

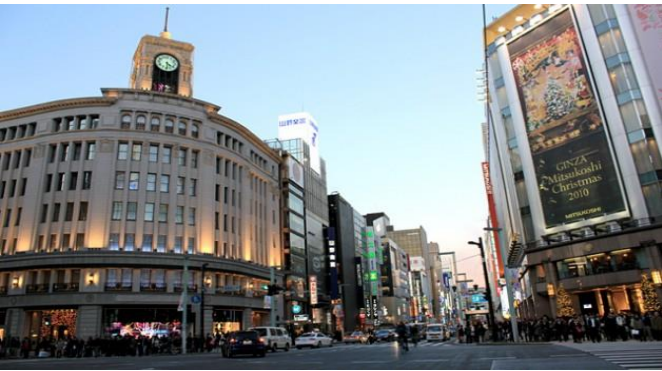
หลังอาหาร นำท่านสู่ ย่านกินซ่า ย่านช้อปปิ้งสินค้าแบรนด์เนม ซึ่งย่านนี้มีราคาที่ดินต่อ 1

ตารางเมตรสูงกว่า 10 ล้านบาท (ประมาณ 120,000 เหรียญสหรัฐ) นับเป็นย่านที่มี

ราคาอสังหาริมทรัพย์สูงที่สุดแห่งหนึ่งของญี่ปุ่น ซึ่งตลอดทั้งถนนนี้เต็มไปด้วย

ห้างสรรพสินค้า ร้านเสื้อผ้า บาร์ ร้านอาหารยอดนิยม ร้านทอยส์ปาร์กที่ขายของเล่นเกมส์

ร้านของใช้ ของตกแต่งบ้าน และร้านสินค้าต่าง ๆ



กลางวัน

อาหารค่ำ อิสระตามอัธยาศัย เพื่อให้ท่านช้อปปิ้งได้อย่างจุใจ  
**ท่านสามารถเลือกทานอาหารจากร้านที่ท่านชื่นชอบได้ตามอัธยาศัย ซึ่งทางบริษัทฯ  
จัดเตรียมค่าอาหารให้ท่านละ 2,000 เยน**  
หลังอาหาร อิสระช้อปปิ้งต่อตามอัธยาศัย จนถึงเวลานัดหมาย



ค่ำ

อาหารค่ำ ณ ภัตตาคาร  
พิเศษ บริการท่านด้วย ซามู ซามู สไตล์ญี่ปุ่นรสชาติเข้มข้น เสิร์ฟแบบไม่อันทั้งหมด  
และเนื้อคุณภาพเยี่ยม ให้ท่านเลือกสรร



หลังอาหาร นำท่านเดินทางสู่ ท่าอากาศยานฮาเนดะ โดยรถโค้ช

วันที่เจ็ด

19 เมษายน 2562

โตเกียว – กรุงเทพฯ

- 00.20 น. โดยสายการบินไทย เที่ยวบินที่ TG661 นำท่านเห็นฟ้าสู่ประเทศไทย  
อาหารและเครื่องดื่มบริการบนเครื่องบิน
- 05.25 น. ถึงท่าอากาศยานกรุงเทพฯ โดยสวัสดิภาพพร้อมด้วยความประทับใจ

ขอได้รับความขอบคุณ

จาก



ทางบริษัทฯ ขอสงวนสิทธิ์ในการเปลี่ยนแปลง โปรแกรมการเดินทาง โดยมีต้องแจ้งให้ทราบล่วงหน้า  
โดยคำนึงถึงประโยชน์ และความปลอดภัยของผู้เดินทางเป็นหลัก

อัตราค่าบริการ สำหรับรายการ  
**Kanto Endless Discovery Surprise!**  
 ณ ประเทศญี่ปุ่น 7 วัน

อัตราค่าบริการ (สายการบิน ไทย : TG)	
เดินทางในช่วง	13 – 19 เมษายน 2562
ผู้ใหญ่ พักห้องคู่ ท่านละ	99,900.-
เด็กอายุต่ำกว่า 12 ปี พักกับผู้ใหญ่ 1 ท่าน มีเตียง	92,900.-
พักห้องเดี่ยว (เตียงคู่) เพิ่มท่านละ	18,000.-

หมายเหตุ

- บริษัท ฯ ขอสงวนสิทธิ์ในการปรับราคา ถ้าจำนวนผู้ใหญ่เดินทางต่ำกว่า 15 ท่าน
- หากท่านต้องการใบเสร็จที่ออกในนามบริษัท กรุณาแจ้งล่วงหน้าก่อนเดินทาง 14 วัน มิเช่นนั้นทางบริษัทจะไม่ทำการออกใบเสร็จย้อนหลังให้ไม่ว่ากรณีใดๆ
- ทางบริษัทขอสงวนสิทธิ์ในการเปลี่ยนแปลงโปรแกรมการเดินทางโดยมีต้องแจ้งให้ทราบล่วงหน้า โดยคำนึงถึงผลประโยชน์และความปลอดภัยของผู้เดินทางเป็นหลัก

ค่าบริการรวม

- ค่าตัวเครื่องบิน ไป-กลับ ชั้นทัศน اجر
- ค่ารถรับส่งตามรายการ
- ค่าห้องพัก สองท่านต่อหนึ่งห้อง ในโรงแรมที่ระบุ หรือในระดับเดียวกัน
- ค่าอาหาร ตามรายการ
- ค่าธรรมเนียมวีซ่า ยกเว้นคนต่างด้าว
- ค่าภาษีท่าอากาศยานทุกแห่ง
- ค่าภาษีน้ำมัน ซึ่งอาจมีการเปลี่ยนแปลงได้ตามภาวะตลาดน้ำมันโลกซึ่งประกาศโดยสายการบินทางบริษัทฯ อาจมีการเรียกเก็บเพิ่มหากมีการเปลี่ยนแปลงดังกล่าว
- ค่าขนกระเป๋าท่านละ 1 ใบ น้ำหนักไม่เกิน 30 ก.ก.
- ค่าประกันอุบัติเหตุการเดินทางวงเงินท่านละ 3,000,000 บาท
- ค่ารักษาพยาบาลเนื่องจากอุบัติเหตุ วงเงินท่านละ 1,000,000 บาท
- มัคคุเทศก์ท้องถิ่น คอยอำนวยความสะดวกตลอดระยะเวลาการเดินทางในต่างประเทศ
- หัวหน้าทัวร์จากกรุงเทพ ฯ คอยอำนวยความสะดวกตลอดการเดินทาง

## ค่าบริการนี้ไม่รวม

- ค่าภาษีมูลค่าเพิ่ม 7% (คิดคำนวณจากค่าบริการ)
- ค่าใช้จ่ายส่วนตัวอื่น ๆ เช่น ค่าซักรีด ค่าโทรศัพท์ทางไกล ค่าเครื่องดื่ม

## ระเบียบการ และเงื่อนไข :

1. บริษัทฯ ขอสงวนสิทธิ์ในการยกเลิกหรือเลื่อนหรือเปลี่ยนแปลงกำหนดการเดินทาง กรณีที่มีผู้สำรองการเดินทาง ไม่ครบตามจำนวนที่บริษัทฯ กำหนด
2. อัตราค่าบริการคิดคำนวณจากอัตราแลกเปลี่ยน และราคาตัวเครื่องบินในปัจจุบัน บริษัทฯ ขอสงวนสิทธิ์ในการปรับเปลี่ยนราคาค่าบริการในกรณีที่มีการขึ้นราคาตัวเครื่องบิน หรือมีการประกาศลดค่าเงินบาท หรืออัตราแลกเปลี่ยนได้ปรับขึ้นในช่วงใกล้ วันที่คณะจะเดินทาง
3. การสำรองที่นั่ง : บริษัทฯ ขอรับค่ามัดจำสำหรับการจองท่านละ 30,000 บาท โดยกรุณานำเงินเข้าบัญชีธนาคาร แล้วส่งสำเนาใบนำฝาก ทางแฟกซ์หมายเลข 0-2676-3223 กรณีชำระด้วยเช็ค การจองจะสมบูรณ์ต่อเมื่อเรา ได้รับเงินจากการส่งจ่ายนั้นแล้ว ส่วนที่เหลือโปรดชำระให้ครบถ้วนก่อนการเดินทางอย่างน้อย 15 วัน  

<u>ธนาคารกสิกรไทย</u>	สาขาสีลม	อมรินทร์
<u>ชื่อบัญชี นายบุญญ โลกาศิริวัตร</u>		เลขที่บัญชี 001-2-80809-9
<u>ธนาคารกรุงเทพ</u>	สาขาสีลม	อมรินทร์
<u>ชื่อบัญชี นายบุญญ โลกาศิริวัตร</u>		เลขที่บัญชี 101-8-64952-3
4. กรุณาชำระค่าทัวร์ส่วนที่เหลือทั้งหมดก่อนการเดินทางอย่างน้อย 15 วัน มิฉะนั้นจะถือว่าสละสิทธิ์
5. บริษัทฯ รับเฉพาะผู้มีวัตถุประสงค์เดินทางเพื่อท่องเที่ยวเท่านั้น กรณีที่เจ้าหน้าที่ตรวจคนเข้าเมือง ไม่อนุญาตให้ผู้เดินทางออกหรือเข้าประเทศ บริษัทฯ ไม่สามารถคืนค่าทัวร์ให้
6. ในระหว่างการท่องเที่ยวนี้ หากท่านไม่ใช้บริการใด ๆ ไม่ว่าทั้งหมดหรือบางส่วน ถือว่าท่านสละสิทธิ์ ไม่สามารถขอคืนค่าบริการได้
7. หากท่านไม่เดินทางกลับพร้อมคณะ ตัวเครื่องบินจากกลับซึ่งยังไม่ได้ใช้ ไม่สามารถนำมาขอคืน (Refund) ได้

## การยกเลิก

1. กรณียกเลิกการจองน้อยกว่า 30 วัน ก่อนการเดินทาง บริษัทฯ ขอสงวนสิทธิ์ในการคืนเงินมัดจำทั้งหมด
2. กรณีแจ้งยกเลิกภายใน 21 วัน ก่อนการเดินทาง บริษัทฯ ขอสงวนสิทธิ์ในการคืนค่าทัวร์ 50% ของราคาเต็มเท่านั้น
3. กรณีแจ้งยกเลิกการจองภายใน 14 วัน ก่อนการเดินทาง บริษัทฯ ขอสงวนสิทธิ์ในการคืนเงินค่าทัวร์ทั้งหมด

## หมายเหตุ

1. บริษัทฯ ขอสงวนสิทธิ์ในการเปลี่ยนแปลงอัตราค่าบริการ โดยมีต้องแจ้งให้ทราบล่วงหน้า
2. บริษัทฯ ขอสงวนสิทธิ์ที่จะไม่รับผิดชอบค่าใช้จ่ายใด ๆ อันเกิดจากเหตุสุดวิสัย เช่น อุบัติเหตุ ภัยธรรมชาติ การนัดหยุดงาน การก่อการจลาจล ความล่าช้าของเที่ยวบิน การถูกปฏิเสธไม่ให้ออกหรือเข้าประเทศ เป็นต้น
3. บริษัทฯ ขอสงวนสิทธิ์ในการปรับเปลี่ยนรายการท่องเที่ยวตามความเหมาะสม ทั้งนี้ขึ้นอยู่กับสถานะของสายการบิน โรงแรม และสถานะทางการเมืองโดยถือผลประโยชน์และความปลอดภัยของผู้เดินทางเป็นหลัก
4. บริษัทฯ จะไม่รับผิดชอบต่อการออกนอกประเทศ ห้ามเข้าประเทศญี่ปุ่น การนำสิ่งของผิดกฎหมาย เอกสารการเดินทางไม่ถูกต้อง และความประพฤติดูไปไม่ทางเดียวกัน